

# Verwenden Sie für Ihre Gebäude das beste Wärmedämm-Fassadensystem!



Das Wärmedämm-Fassadensystem Euracon KD-410 ist ein hochinnovatives Wärmedämmverbundsystem mit Verblendmauerwerks-Charakter bestehend aus schlagfesten Spaltkeramikplatten und Polystyrol-Hartschaum-Dämmplatten oder Mineralfaserdämmplatten. Die hochwertigen Riemchen werden mit modernster Technik nach altbewährten Fertigungsmethoden im traditionsreichen Crinitzer Keramikwerk hergestellt.

Die echte Crinitzer Steinzeugkeramik wird bei Temperaturen von ca. 1250° C bis zu 48 Stunden gebrannt. Dadurch erreicht das Material eine extrem hohe Festigkeit und Dichte.

Als Ergebnis erhalten Sie die bewährten Crinitzer Riemchen mit einer absolut geringen Feuchtigkeitsaufnahme, enormer Frostbeständigkeit und außergewöhnlicher Härte und Robustheit. Die schlagfesten Spaltkeramikplatten sind hart wie Granit und viel resistenter gegen Umwelteinflüsse und so herkömmlichen Wärmedämmverbundsystemen mit den üblichen Putzoberflächen weit überlegen.

Wand- und Fassadenbekleidungen aus Crinitzer Steinzeugkeramik haben sich seit vielen Jahrzehnten bestens bewährt. Beweis dafür sind Millionen von Quadratmetern verlegter Wand- und Fassadenflächen. Zahlreiche Referenzen wie Bahnhöfe, Flughäfen, Wohnbauten und viele öffentliche Gebäude sind mit Crinitzer Steinzeugkeramik ausgestattet.

Die hervorragende Witterungsbeständigkeit und Haltbarkeit gibt Ihren Gebäuden dauerhaften sicheren Schutz und gediegene Schönheit für viele Jahrzehnte.

Grenzenlose Gestaltungsmöglichkeiten bis ins letzte Detail sind möglich. Alles Denkbare kann für Sie angefertigt werden. Die Euracon KD-410 Spaltkeramikplatten sind reine Naturprodukte. Dies wird unterstrichen durch eine vielfältige Farbpalette von harmonischen Naturtönen und wunderschönen Glasuren. Setzen Sie architektonische Akzente — wählen Sie einfach das Beste. Mit dem Fassadensystem Euracon KD-410 werden Sie höchsten ästhetischen Ansprüchen gerecht.



EURACON Fassadensysteme GmbH  
Zentrale Berlin  
Puschkinallee 3, 12435 Berlin  
Telefon: 030 - 421 98 190  
Telefax: 030 - 421 98 195

EURACON Fassadensysteme GmbH  
Niederlassung Hamburg  
Grusonstraße 71, 22113 Hamburg  
Telefon: 040 - 238 00 282  
Telefax: 040 - 238 00 290

[www.euracon.eu](http://www.euracon.eu), [info@euracon.eu](mailto:info@euracon.eu)

Bei dem Fassadensystem EURACON KD-410 handelt es sich um ein Wärmedämmverbundsystem mit keramischer Oberfläche.

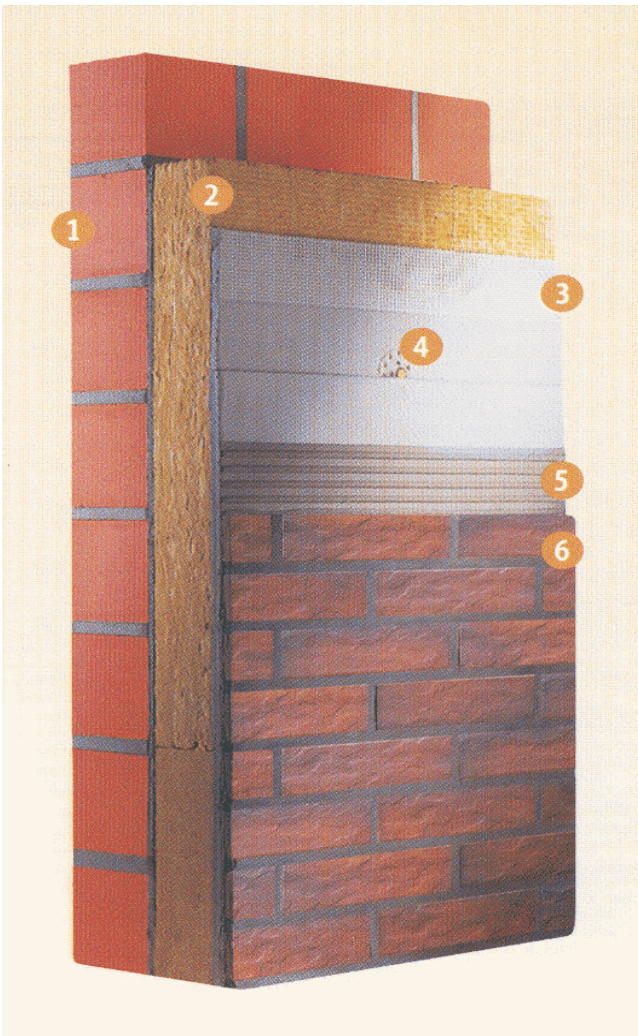
Durch die Außenwände geht älteren Gebäuden viel Wärme verloren. Das ist ökologisch nicht vertretbar und auf Dauer ziemlich teuer.

Deshalb denkt jeder kluge Hauseigentümer bei einer anstehenden Gebäudesanierung darüber nach, wie sich effektive Wärmedämmung, Denkmalschutz-Anforderungen und eine kostengünstige Lösung miteinander verbinden lassen:

- 1 Mauerwerk
- 2 Wärmedämmung (Mineralwolle / Styropor)
- 3 Armierung
- 4 Befestigung
- 5 Verlegemörtel
- 6 Crinitzer Steinzeugriemchen

#### Das sind Ihre Vorteile:

- Alle klassischen Klinkerformate zur Restaurierung alter Fassaden lieferbar
- Alle denkbaren Klinkerfarben lieferbar
- Verlegefreundliches Zubehör – z.B. Eckriemchen, Fensterbänke etc.
- Gesamteindruck wie bei einer Vollklinkerfassade, aber nur 12 mm stark und nur 22 kg je m<sup>2</sup> schwer



#### WDVS statt Klinkerverblendmauer:

- Leichtigkeit des Systems erspart zusätzliches Fundament
- Reduzierung des bautechnischen Aufwandes und der Kosten
- Platzökonomie durch geringstmögliche Wandstärken
- Formschönere Fenster- und Türleibungen durch geringere Wandstärken

#### WDVS mit Keramikoberfläche:

- Keramikfassaden reinigen sich quasi von selbst
- Algen haben auf Keramik auch an Nordwänden keine Chance
- Crinitz Steinzeugkeramik ist härter als Granit
- Crinitz Steinzeugkeramik – Schönheit für Jahrzehnte

#### Standard-Klinkerformate

- |                    |                |
|--------------------|----------------|
| • Normalformat:    | 240 x 71 x 12  |
| • Reichsformat:    | 250 x 65 x 12  |
| • Dünnformat:      | 240 x 52 x 12  |
| • 2 DF:            | 240 x 115 x 12 |
| • Deutscher Römer: | 240 x 40 x 12  |
| • Waalformat:      | 210 x 50 x 12  |
| • Quartierstück:   | 122 x 69 x 57  |

und viele andere Formate, fragen Sie nach!

#### Wärmedämmvarianten:

- Wärmedämm-Verbundsystem mit angeklebten Mineralfaserlamellen-Dämmplatten
- Wärmedämm-Verbundsystem mit angedübelten und angeklebtem Wärmedämmstoff
- Multipor-Mineraldämmplatten

EURACON Fassadensysteme GmbH  
Zentrale Berlin  
Puschkinallee 3, 12435 Berlin  
Telefon: 030 - 421 98 190  
Telefax: 030 - 421 98 195

EURACON Fassadensysteme GmbH  
Niederlassung Hamburg  
Grusonstraße 71, 22113 Hamburg  
Telefon: 040 - 238 00 282  
Telefax: 040 - 238 00 290